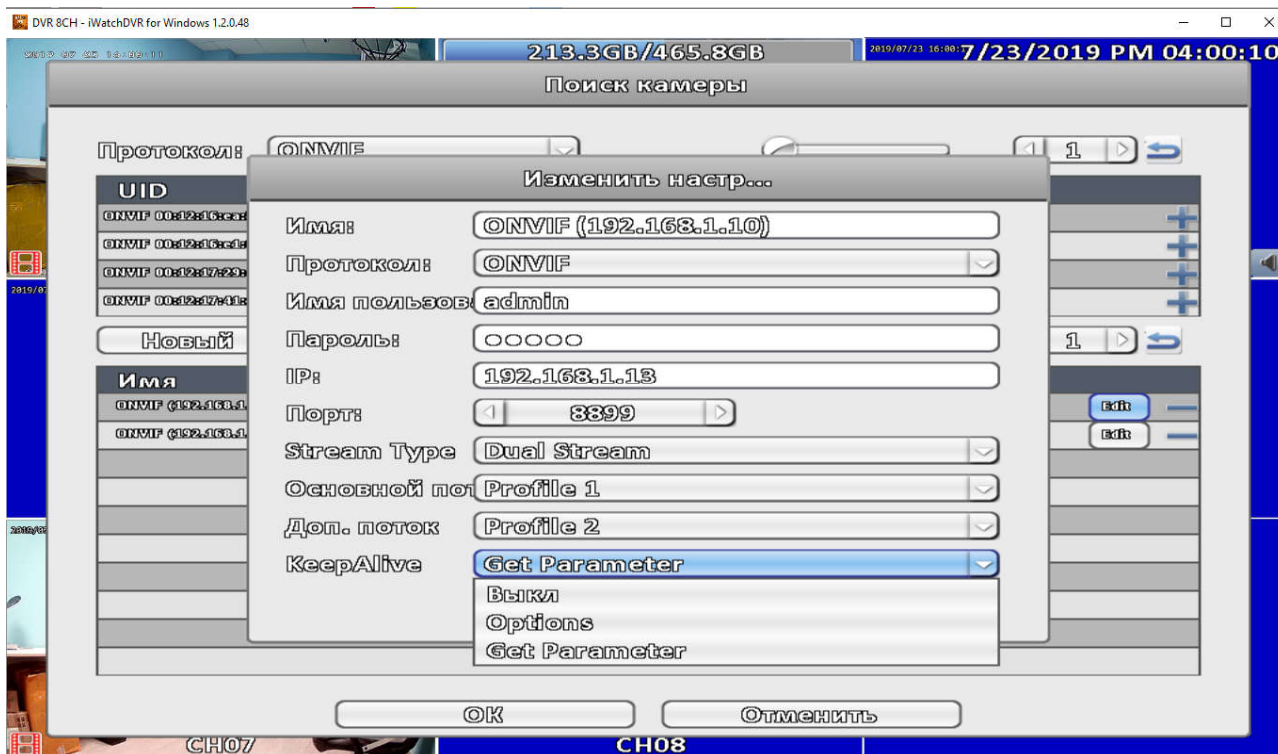


Руководство пользователя

Подключение
IP-видеокамер к
видеорегистраторам ICATCH
серии KMN

При подключении к регистраторам данной серии IP-видеокамер TIGRIS или других IP-видеокамер с прошивкой XM необходимо выполнить следующие действия для бесперебойной работы:
При добавлении IP-видеокамеры, в пункте **Keep Alive** выбрать один из двух параметров: **OPTIONS** или **GET PARAMETER** (выбирать можно любой из них).



Если в пункте **Keep Alive** оставить выбранным пункт Выкл. Может наблюдаться отключение IP-видеокамеры на 1-2 секунды каждые 2 минуты.